

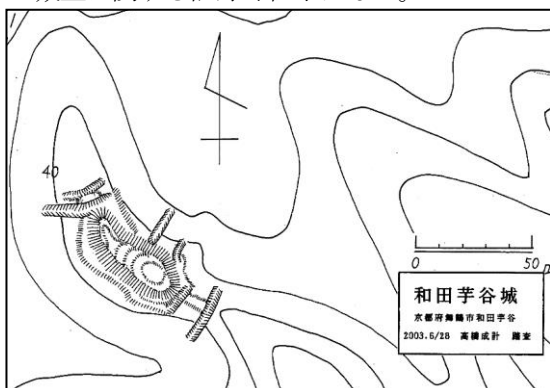
わ だ い も た に じ ょ う  
**No.51 和田芋谷城**

舞鶴市字和田小字芋谷他

- ・遺構---曲輪、堀切、堅堀 ・占地---尾根
- ・標高---50m ・比高---35m
- ・遺跡地図番号---377

この城は市立和田中学校の南方、大杉川の東側に南から延びた小さい尾根に位置する。余部下から和田に通じる道沿いに立地している。尾根を二重の堀切で遮断し、その先に長さ約50mの城域を確保している。城域の先端部にも二重の堀切がみられる。北東の斜面には一本の堅堀があり、余部下から峠越えて来る敵に対する防禦の城館と考えられる。

城主に関する記録や伝承はない。



わ だ じ ょ う  
**No.52 和田城**

舞鶴市字和田小字小向他

- ・遺構---曲輪、堀切、堅堀、畝状空堀群
- ・占地---山頂・標高---70m・比高---65m
- ・遺跡地図番号---373

この城は和田集落と加津良集落を隔てる山頂に位置し、両集落の入江に面している。

山頂を主郭とし、その東側を堀切で遮断し、西側には二段の曲輪が設置されている。北側の斜面には畝状空堀群を敷設し、南側の斜面にも二本の堅堀を敷設している。立地からみて海城と考えるべきであろう。

城主に関する記録や伝承はない。

